



Sign in Here

A presentation will begin at approximately **5:30 p.m.**, followed by a Q&A.



Regístrese aquí

La presentación comenzara aproximadamente a **las 5:30 p.m.**, después, habrá un turno de preguntas y respuestas.



**Pick up a survey
packet here.**

**Submit before you
leave tonight!**



Recoja un paquete de encuesta aquí.

Entregue antes de salir esta noche.



5 - 5:30 p.m. Open house format

5:30 - 6:30 p.m. Presentation and Q&A

6:30 - 7:30 p.m. Open house format



Entre **5 p.m. – 5:30 p.m.**
Jornada de puertas abiertas

Entre **5:30 p.m. – 6:30 p.m.**
Presentación con oportunidad de preguntas y respuestas

Entre **6:30 p.m. – 7:30 p.m.**
Jornada de puertas abiertas



How We Got Here

2014 – Phase 1A

Broader I-25 corridor study that identified the Purpose and Need

2016 – Phase 1B

Broader I-25 corridor study that identified the Preferred Alternative

Additional safety concerns identified

2023 – Phase 1B

Revisit Phase 1B study with existing conditions to identify new Preferred Alternative

2025 – Phase 1C

Document the environmental, social, and economic effects of the Preferred Alternative



Cómo llegamos hasta aquí

2014 –
Fase 1A

Estudio más amplio del corredor de la I-25 que identificó el Propósito y la Necesidad de la zona

2016 –
Fase 1B

Estudio más amplio del corredor que identificó la Alternativa Preferida

Problemas de seguridad adicionales identificados

2023 –
Fase 1B

Revisar el estudio de la Fase 1B con las condiciones existentes para identificar una nueva Alternativa Preferida

2025 –
Fase 1C

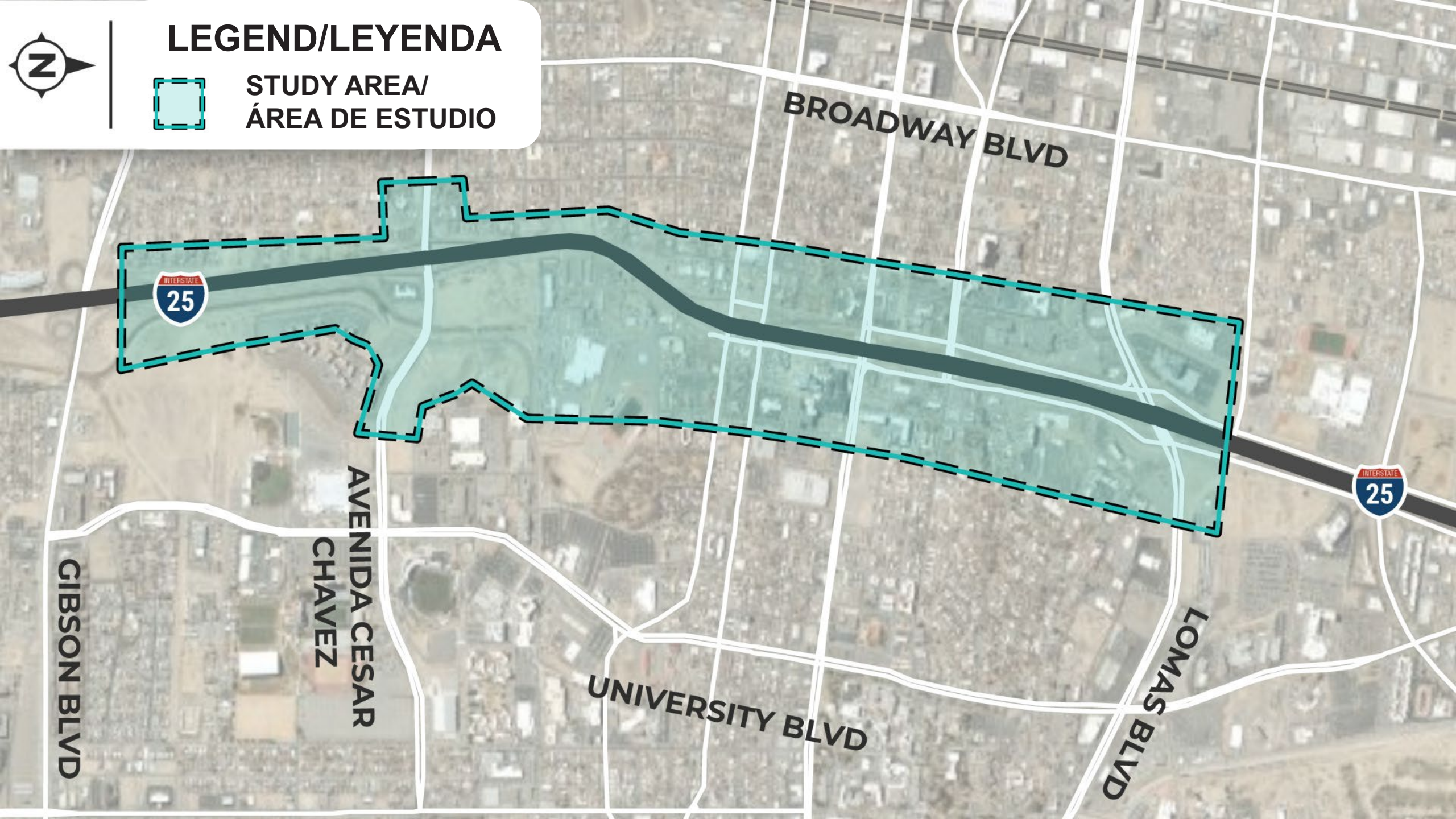
Documentar los impactos medioambientales, sociales y económicos de la Alternativa Preferida



LEGEND/LEYENDA



STUDY AREA/
ÁREA DE ESTUDIO



BROADWAY BLVD



GIBSON BLVD

AVENIDA CESAR
CHAVEZ

UNIVERSITY BLVD

LOMAS BLVD



Schedule

The schedule is subject to change as the study progresses.





Calendario

El calendario está sujeto a cambios a medida que avanza el estudio.





How to Stay Engaged

Sign up for updates throughout the study via email and text messages.



On the sign-in sheet when you arrived



On your comment form



Visit the website - **i25scurve.com**



Call - **505-600-2232**



Email - **study@i25scurve.com**



Cómo mantenerse informados

Incríbese para recibir actualizaciones por correo electrónico y mensajes de texto.



En la hoja de inscripción al llegar



En su formulario de comentarios



Visite el sitio web - i25scurve.com



Llame al - **505-600-2232**



Correo electrónico -
study@i25scurve.com