



# Submit a Public Comment → Before May 24, 2024!

**A public comment period will be open April 24, 2024, through May 24, 2024. You can provide input in various ways:**



On the website **i25scurve.com** after the public meeting, starting April 25, 2024



Emailing the study team at **study@i25scurve.com**



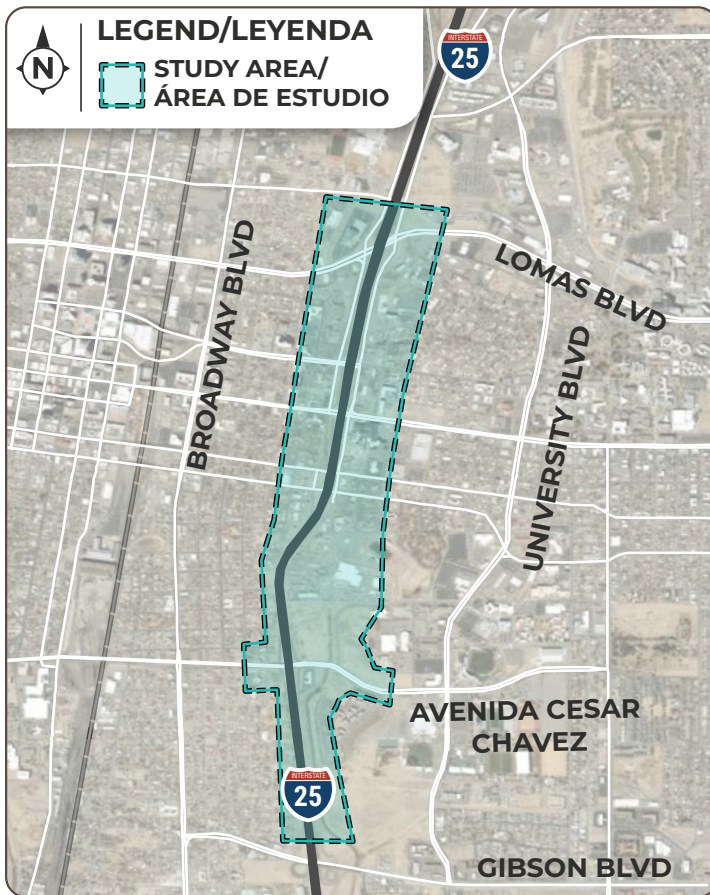
Mailing a comment to:

I-25 S-Curve Area Study  
c/o Horrocks  
6001 Indian School Road NE, Ste 250  
Albuquerque, NM 87110



Calling the hotline at **505-600-2232**

***Vea el reverso para Español***



Thank you for attending the second public meeting for the I-25 S-Curve Area Study!

The I-25 S-Curve Area Study is evaluating transportation solutions to improve safety and mobility while reducing impacts to the community. Please share your comments to help inform the screening process and the options to be carried forward into the alternatives phase.

**The public meeting materials and a recording of the presentation will be posted to the website on April 26, 2024.**

Reach out to the study team with any questions.



Hotline: 505-600-2232



Email: [study@i25scurve.com](mailto:study@i25scurve.com)



Website: [i25scurve.com](http://i25scurve.com) →





# Entrega tus comentarios públicos → antes del 24 de mayo del 2024!

**Se abrirá un periodo de comentarios públicos desde el 24 de abril de 2024 hasta el 24 de mayo de 2024. Puedes aportar tu opinión de varias maneras:**



En la página web **i25scurve.com** después de la reunión pública a partir del 25 de abril de 2024



Enviando un correo electrónico al equipo del estudio a **study@i25scurve.com**

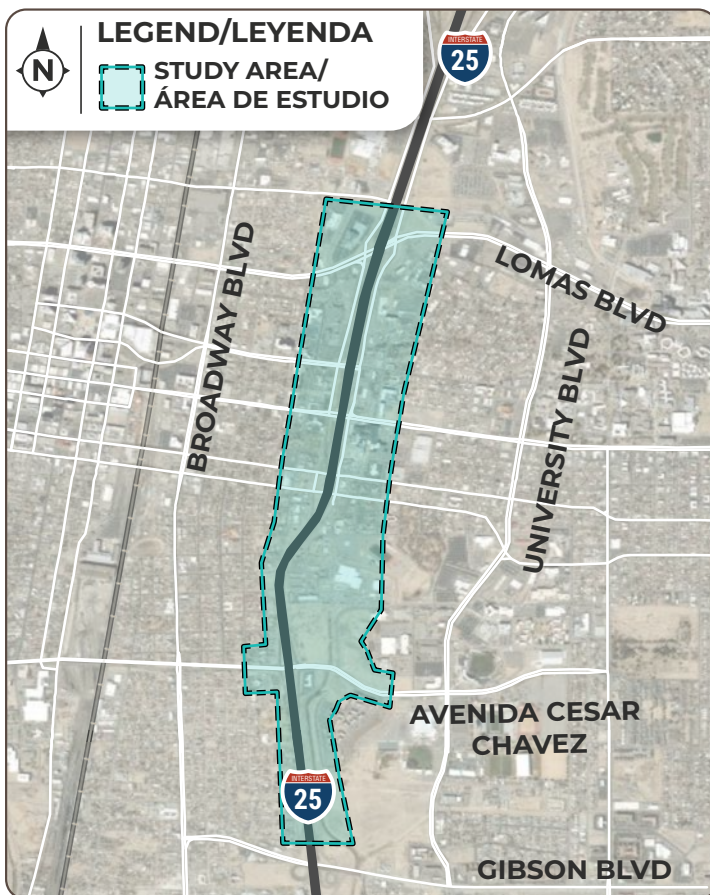


Enviando un comentario por correo a

I-25 S-Curve Area Study  
c/o Horrocks  
6001 Indian School Road NE, Ste 250  
Albuquerque, NM 87110



LLamando a la línea directa al  
**505-600-2232**



¡Gracias por asistir a la segunda reunión pública para el Estudio del Área de la ¡Curva S de la I-25!

El estudio del área de la curva S de la I-25 está evaluando soluciones de transporte para mejorar la seguridad y la movilidad y al mismo tiempo reducir los impactos sobre la comunidad. Comparte tus comentarios para ayudar a elaborar el proceso de selección y las opciones que se llevarán a cabo en la fase de alternativas.

**La presentación fue grabada y se publicará en el sitio web el 26 de abril, 2024, junto con los materiales compartidos en la reunión pública.**

Contáctate con el equipo del estudio si tienes alguna pregunta.



Línea directa: 505-600-2232



Correo electrónico: [study@i25scurve.com](mailto:study@i25scurve.com)



Página web: [i25scurve.com](http://i25scurve.com)

